

Nouveau Pacte Ferroviaire



& SNCF

30 mars 2018 : point étape

Des questions cruciales pour l'avenir des salariés, toujours sans réponses de l'Éxecutif et de la Direction SNCF !

A l'approche des 1^{ères} journées de grève, Mme E. Borne et M. G. Pepy multiplient les interventions médiatiques dans la presse écrite, radio et télé. Plus axés sur la répression envers les cheminotes et les cheminots déterminés à défendre leur outil de travail et leur avenir, leurs discours respectifs ne répondent en rien quant aux réelles préoccupations des salariés, à l'avenir du GPF SNCF et des services publics...

L'UNSA-Ferroviaire met en lumière vos principales interrogations et apporte un éclairage factuel !

SNCF
Sauvons Notre Cœur Ferroviaire



ACTE II

Préavis de grève du lundi 2 avril 19h00 au jeudi 5 avril 8h00



Fin des recrutements au Statut :

La fin des recrutements au Statut va avoir pour conséquences principales de vider les Tableaux d'Avancement des Notations pour l'ensemble des salariés sédentaires et roulants, tous collèges confondus (Exécution/Maitrise & Cadres). Après trois années blanches au niveau du traitement de base et un Glissement Vieillesse Technicité plus que contraint, les déroulements de carrière seront en stagnation permanente, qui plus est avec des grilles salariales de 1992 "obsolètes" avec l'allongement de l'activité découlant de deux réformes de retraites. (A France Télécom, dénommé depuis Orange, les postes à responsabilités intéressants sont depuis réservés aux salariés en CDI ou à celles et ceux qui ont renoncé au Statut). L'avenir de notre régime spécifique d'assurance maladie et de retraites sera aussi voué mécaniquement à la disparition, faute de cotisants pour maintenir l'équilibre démographique !

Fin des statuts d'Épic pour SNCF Mobilités et SNCF Réseau :

La fin des statuts d'Épic pour SNCF Mobilités et SNCF Réseau signifie que l'État ne sera plus garant financièrement pour le GPF SNCF. L'absence d'ouverture du capital au privé n'est en aucune façon inscrite dans le marbre et *de facto* la dégradation de la note de confiance financière qui suivra, entrainera une remontée significative des taux d'intérêts de l'emprunt de la dette, donc de la dette elle-même.

Transfert des salariés suite concurrence au Ter :

En cas de perte de marché par la SNCF, seuls les salariés directement à la production (et formés sur fonds publics !) intéresseront les nouveaux entrants (de droits privés ou sous sociétés-mères à fonds publics). Quid dès lors de l'avenir de celles et ceux qui resteront au GPF SNCF ? Quid de celles et ceux qui refuseront le transfert ? Des offres de postes en Île-de-France ?

Filialisation de Fret SNCF :

L'Europe l'a déjà évoqué, toute recapitalisation éventuelle de Fret SNCF devra être accompagnée d'une filialisation et d'une nouvelle coupe dans les effectifs ! Depuis 2004 et 2006 (dates de libéralisation internationale et nationale) Fret SNCF a subi la perte de milliers d'emplois et la logistique "voie, ITE, triages" actuelle, serait en grande difficulté pour répondre à un nouveau développement.

Services Publics et Services rendus aux usagers :

Grands oubliés des discours de l'Exécutif et de la Direction SNCF, les services publics seront tributaires des agents, lignes, gares et relations Ter maintenues en l'état. Malgré le démenti du Gouvernement, les 9000 km de lignes proposées à la suppression par le rapport Spinetta sont déjà condamnées : même si des Régions décidaient de s'endetter pour faire un « plan rail », tout le BTP ferroviaire européen est en surchauffe au moins jusqu'en 2025, en raison des travaux colossaux du Grand Paris Express...

Reprise par l'État de SA dette ferroviaire :

Aucune évocation dans les discours, encore moins sur le montant d'une éventuelle reprise de la dette par l'État. Le Premier Ministre ayant brièvement évoqué une solution en fin de mandat gouvernemental ! Un marché de dupes !



AVRIL

Lu	Ma	Me	Je	Ve	Sa	Di
						1
2	3	4	5	6	7	8
9	10	11	12	13	14	15
16	17	18	19	20	21	22
23	24	25	26	27	28	29
30						

MAI

Lu	Ma	Me	Je	Ve	Sa	Di
	1	2	3	4	5	6
7	8	9	10	11	12	13
14	15	16	17	18	19	20
21	22	23	24	25	26	27
28	29	30	31			

JUIN

Lu	Ma	Me	Je	Ve	Sa	Di
				1	2	3
4	5	6	7	8	9	10
11	12	13	14	15	16	17
18	19	20	21	22	23	24
25	26	27	28	29	30	



Calendrier des jours de grève
avril/mai/juin 2018



SNCF
Sauvons Notre Cœur Ferroviaire





Grèves SNCF Hotline Juridique

A disposition de tous les salariés SNCF !

Exclusivité UNSA-Ferroviaire !
5 numéros de téléphone à votre disposition

06 24 74 48 59

06 46 26 89 77

06 29 84 61 54

06 18 14 71 59

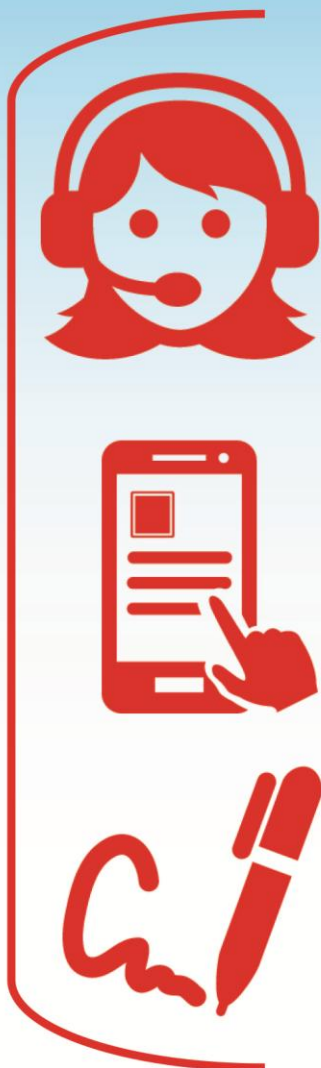
06 19 46 12 30 (spécifique Forfait-Jours)

OU

Questions directes à vos représentants
UNSA-Ferroviaire locaux

OU

Questions par mail à l'adresse suivante :
infogrevesncf@gmail.com



NOUS CONTACTER ▶

L'UNSA-Ferroviaire dédie auprès de tous les salariés SNCF une équipe de spécialistes pour toutes informations concernant les modalités de grèves, tous régimes de travail confondus.

Expertise, Appui Juridique, Renseignements & Conseils

UNSA Ferroviaire • 56, rue du Faubourg Montmartre • 75009 PARIS Tél : 01 53 21 81 80

• Fax : 01 45 26 46 65 • federation@unsa-ferroviaire.org

